



ISTRUZIONI DI POSA



ABSOLUTA

INSULATIONS

MR006



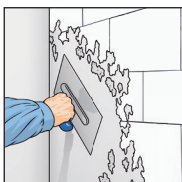
COLLA 2 per pareti lisce



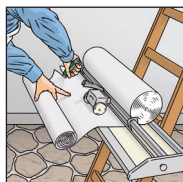
COLLA 4 per pareti ruvide



Applicazione



1. Preparare la parete pulita, liscia e stuccare eventuali fessurazioni. Per muri molto assorbenti, stendere un primer privo di solventi.



2. Tagliare MR006 lasciando margini da tagliare in opera.



3a. Con superficie liscia o medio ruvida, stendere abbondantemente COLLA 2 con un rullo a pelo lungo.



3b. Su superfici molto ruvide stendere COLLA4 con spatola dentata (tipo B2 o C3 dipende dalla superficie) perpendicolarmente al senso del rotolo.



4. Posizionare il rivestimento con la parte liscia verso l'interno della stanza sopra la colla con il sistema di posa con colla a muro. Accostare il pannelli tra loro senza sovrapposizioni tra loro. Premere con spatola tutta la superficie.



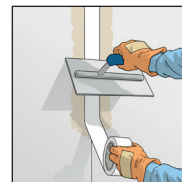
5. Tagliare il rivestimento in eccesso negli angoli e nelle altezze ove necessario.



6. Usare lame o forbici robuste per tagliare le parti in eccesso del rivestimento.



7. Una volta asciutta la colla, è possibile rivestire con le carte da parati artistiche o Ready to Paint di Absoluta Collection facendo attenzione di non far coincidere le giunzioni dei pannelli dei vari rivestimenti. Si potrà inoltre in alternativa rasare con rete su tutta la superficie e tinteggiare.



8. Per rinforzare i giunti del rivestimento, applicare la stessa colla usata con rete.

Pannelli per la prevenzione della muffa

Pannello di climatizzazione
MP010



Pannello di climatizzazione
MP025



COLLA 6

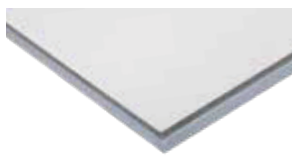


Pannelli per l'isolamento interno

Pannello isolante per interni
IN025



Pannello isolante per interni
IN035



COLLA 6



Applicazione



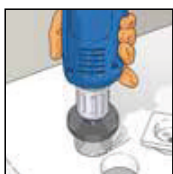
1. Applicare a spatola l'adesivo di sistema COLLA6 su fessure, scagliature e forti mancanze di planarità.



2. Al fine del disaccoppiamento acustico e meccanico, applicare il nastro di disaccoppiamento in modo continuo sul pavimento, sul soffitto, sulle pareti connesse e su tutti gli elementi strutturali mobili, per esempio le finestre.



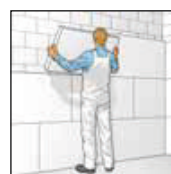
3. Incidere con un cutter il pannello per climatizzazione e romperlo lungo i bordi oppure tagliarlo a misura con una sega.



4. Prima del montaggio del pannello, perforare le cavità previste per interruttori e prese elettriche servendosi di una sega a tazza o similare e utilizzare delle scatole sotto intonaco a tenuta d'aria adatte.



5. Spalmare l'adesivo sull'intera superficie del pannello per climatizzazione, servendosi di una spatola dentata/cazzuola dentata (dentatura da 10 mm/C5).



6. Appoggiare alla parete i pannelli per climatizzazione disponendoli sfalsati (di almeno 20 cm) uno sopra l'altro esercitando una pressione moderata. Evitare la formazione di fughe a croce e di vuoti. Rimuovere l'adesivo in eccesso nei bordi.



7. Applicare a spatola l'adesivo di sistema COLLA 6 sulle fughe dei pannelli, stendendolo.



8. Applicare una mano di fondo di colla di amido sul pannello per climatizzazione.



9. I pannelli per climatizzazione privi di armatura sono sovravorabili con tutti i rivestimenti per parete, gli intonaci e i materiali di rivestimento aperti alla diffusione.



ABSOLUTA

INSULATIONS

Via C. A. Dalla Chiesa, 13z
31030 Breda di Piave TV
ITALY

Commerciale

T. + 39 32 8834 8834

ask@absolutacollection.com